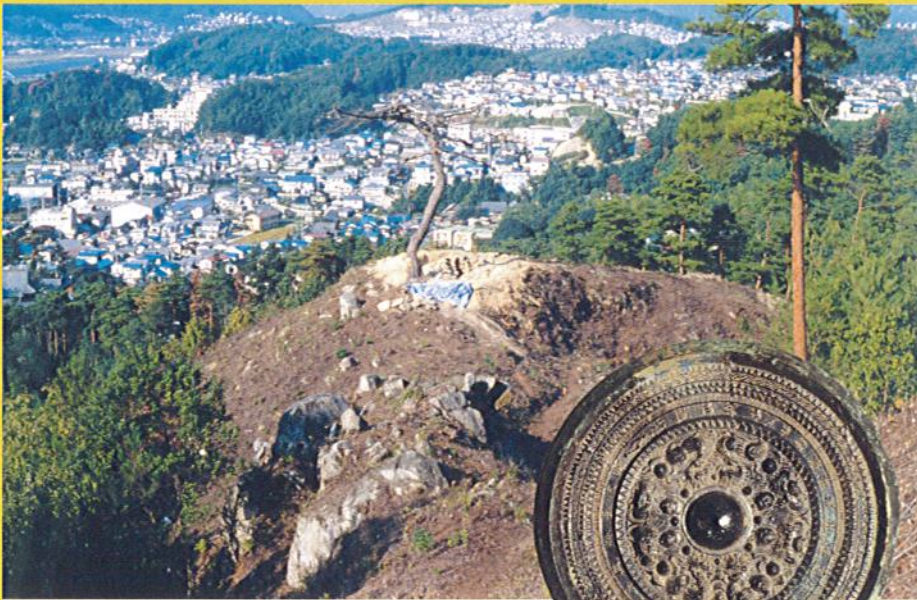


# ひろしま

# 遺跡再発見!

— 広島大学考古学研究室の歩みとともに —



▲ 中小田第1号古墳(広島市安佐北区)



三角縁神獸鏡(中小田第1号古墳出土)



須恵器(器台形土器)  
(三ツ城古墳(東広島市)出土)

遺物整理風景(三ツ城古墳)▶



◀ 一万年のくらしの跡が重なる地層  
帝釈観音堂洞窟遺跡(神石高原町)



骨角器(帝釈観音堂洞窟遺跡出土)



縄文土器(深鉢形土器)  
(帝釈観音堂洞窟遺跡出土)

平成29年

4月21日 金

6月11日 日

- 開館時間:9:00~17:00(入館は16:30まで)
- 休館日:月曜日(ただし、5月1日は開館)
- 入館料:常設展の料金でご覧いただけます。
  - 一般:200円(160円)
  - 大学生:150円(120円)
  - 高校生以下無料
  - ※( )内は20名以上の団体料金

■特別協力:広島大学大学院  
文学研究科考古学研究室

掲載資料・写真は全て広島大学大学院考古学研究室蔵:提供



みよし風土記の丘ミュージアム  
(広島県立歴史民俗資料館)

〒729-6216 広島県三次市小田幸町122  
TEL 0824-66-2881 FAX 0824-66-3106  
<http://www.pref.hiroshima.lg.jp/site/rekimin/>

# ひろしま 遺跡再発見!

## — 広島大学考古学研究室の歩みとともに —

広島大学考古学研究室開設から50年を経過し、この間、帝釈峽遺跡群、中山貝塚、塩町遺跡、三ツ城古墳など、広島県の考古学の基礎となる重要遺跡の発掘調査を行ってきました。また、近世以前の広島県の重要産業であったたたら製鉄についても、全国でも有数の研究成果と資料を有しています。

今回の展示会では、広島大学が所蔵する広島県内の重要遺跡出土資料を公開します。また、県内の大規模開発では早い例である三次工業団地や中国自動車道の建設に伴って出土した資料もあわせて、発掘調査で明らかとなった広島県の歴史や文化を紹介します。



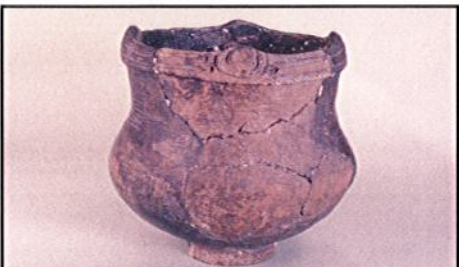
西山貝塚(広島市東区)発掘調査風景



三ツ城古墳(東広島市)調査風景



奈良三彩(小壺)(宇治島北の浜遺跡出土)



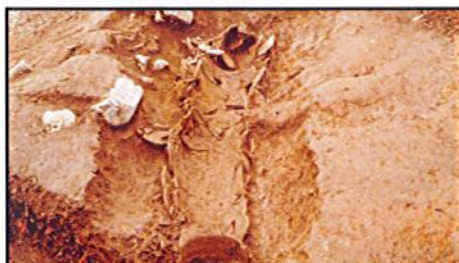
縄文土器(深鉢形土器)(比治山貝塚(広島市南区)出土)



保光たたら(神石高原町)



辰の口古墳(神石高原町)



埴輪棺出土状況(辰の口古墳)

### 関連行事

#### 記念講演会

演 題:「広島県の考古学と広島大学」  
日 時:平成29年4月22日(土) 14:00~16:00  
講 師:古瀬 清秀(広島大学名誉教授)

演 題:「ひろしまの考古学を彩る人々」  
日 時:平成29年5月20日(土) 14:00~16:00  
講 師:後藤 研一(広島修道大学非常勤講師)

#### 展示解説会

日 時:平成29年4月30日(日), 5月28日(日)  
いずれも14:00~15:00  
講 師:当館職員

### 関連イベント

●ふどぎの丘春まつり  
「昔・むかしの体験イベント大集合!」  
日時:平成29年5月14日(日)  
10:00~15:00



みよし風土記の丘ミュージアム  
マスコットキャラクター  
「ハニワだもん」



みよし風土記の丘ミュージアム  
(広島県立歴史民俗資料館)

〒729-6216 広島県三次市小田幸町122  
TEL 0824-66-2881 FAX 0824-66-3106  
<http://www.pref.hiroshima.lg.jp/site/rekimin/>

#### 交通機関

- 〈タクシー〉JR三次駅から約15分  
JR塩町駅から約10分
- 〈バス〉JR三次駅から廻神経由三和支所行に乗車、  
風土記の丘入口下車(日・祝運休)
- 〈自家用車〉三次ICから約10分  
三次東JCT・ICから約20分  
三良坂ICから約10分
- 〈JR〉JR神杉駅から約3km

